

中退共の退職金で モーっと元気な会社!

中小企業の社長さんに知ってほしい **モーっと** があります。

モーっと

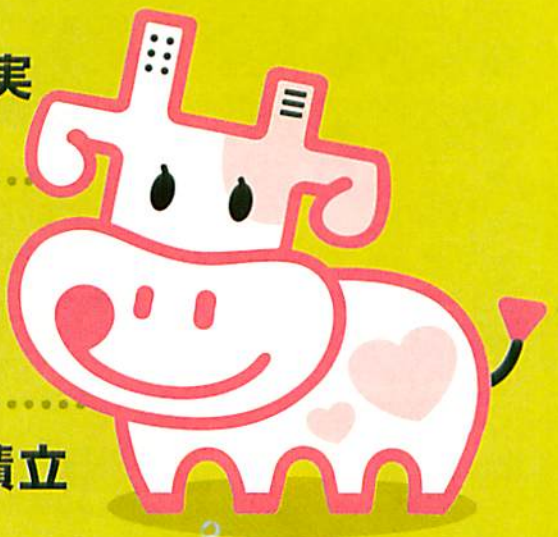
安全! 国の制度で安心・確実
掛金の一部が助成されます。

モーっと

有利! 掛金は損金として
全額非課税
掛金以外の諸経費はかかりません。

モーっと

簡単! 管理がラクな社外積立
退職金額・納付状況もご報告。



モーっとくん

- 適格退職年金制度からの移行先です。
- パートさんも加入できます。
- 転職先でも引き継げる「通算制度」があります。



人材のさらなる安定確保のためにも。
中小企業の退職金なら「中退共」



ホームページで動画「なるほど納得!中退共制度」をご覧ください。
<http://chutaikyo.taisyokukin.go.jp>

中退共

検索



中退共で、手軽に安全・有利・簡単な退職金設計を!

中退共制度は、国が中小企業向けにつくった従業員のための外部積立型退職金制度です。



中退共制度のしくみ



1 加入申込

お近くの金融機関等の窓口で申込みください。中退共と退職金共済契約を締結後、共済手帳が送付されます。

2 掛金納付

毎月の掛金は口座振替で金融機関に納付します。掛金は全額事業主負担です。

3 支払い

従業員が退職したときは、中退共から直接従業員に退職金が支払われます。

退職金額

掛金10,000円の場合

10年 1,265,600円

20年 2,666,600円

30年 4,213,100円

※金額は法令の改正により変わることがあります。

加入できる企業

常用従業員数または資本金・出資金のいずれかが次の範囲内であれば加入できます。個人企業の場合は、常用従業員数によります。

【一般業種】

常用従業員数 または 資本金・出資金
300人以下 または 3億円以下

【卸売業】

常用従業員数 または 資本金・出資金
100人以下 または 1億円以下

【サービス業】

常用従業員数 または 資本金・出資金
100人以下 または 5千万円以下

【小売業】

常用従業員数 または 資本金・出資金
50人以下 または 5千万円以下

ホームページで
配信中!



中退共制度が動画になりました! なるほど納得! 中退共制度

第1部「一般企業用制度説明」、第2部は「適年移行検討企業用制度説明」となっています。

■ご覧いただくには

1. 検索エンジンで「中退共」と入力して、検索をクリック。
2. 「中小企業退職金共済事業本部のトップページ」をクリック。
3. トップページ左側にある「なるほど納得! 中退共制度」のバナーをクリック。
4. 第1部・第2部とも、それぞれ章立てになっているので、見たいところをクリック。動画が始まります。

中退共 検索



<ご注意> 動画をご覧いただくには、最新のAdobe Flash Playerのダウンロード(無料)が必要です。

かんたん
アクセス!

安心の理由が
わかります!



制度についてのご相談は
お近くの相談コーナーへ
<受付9:00~17:00>

- 札幌 TEL:011-241-0351 FAX:011-241-0369
- 名古屋 TEL:052-681-8951 FAX:052-681-8747
- 仙台 TEL:022-263-8651 FAX:022-263-8653
- 大阪 TEL:06-6536-1851 FAX:06-6536-1850
- 東京 TEL:03-3436-4351 FAX:03-3433-4078
- 広島 TEL:082-240-7151 FAX:082-240-7153
- 富山 TEL:076-444-5851 FAX:076-444-3593
- 福岡 TEL:092-631-2551 FAX:092-651-6282

< キリトリ >

資料請求

※詳しい資料はFAXまたは封書にて請求ください。

FAX 03-3436-4362

〒 住所	TEL ()	法人名	担当者名
業種	資本金 万円	常用従業員数 人	パート従業員数 人

希望する資料に○を付けてください。

1. 中退共制度のあらまし
2. 適格退職年金制度からの移行ご案内

配布団体名

※ご記入いただきました個人情報は中退共本部の加入促進活動に必要な範囲内で利用させていただきます。中退共本部では個人情報適切な安全対策のもとに管理し、漏えいなどの防止に努めます。また、お客様の同意なく第三者に開示・提供はいたしません。